

manometri a molla tubolare esecuzione NACE MR0103/MR0175 - ISO 15156-3 DN 100-150



PED 2014/68/UE ATEX 2014/34/UE TP TC 012/2011

Strumenti realizzati per l'industria petrolchimica, adatti a resistere alle condizioni di esercizio più sfavorevoli, determinate dalla presenza di H₂S, dall'aggressività del fluido di processo e dell'ambiente nonché per fluidi che non presentano una viscosità elevata e che non cristallizzano. La qualità dei materiali utilizzati per l'elemento sensibile, ne consente l'impiego in presenza di pressioni pulsanti ad elevata frequenza. La saldatura TIG fra cassa e attacco al processo, irrobustisce lo strumento e garantisce una migliore tenuta in caso di riempimento con liquido ammortizzante. Il riempimento della cassa con liquido ammortizzante consente di smorzare le oscillazioni della lancetta e di limitare l'usura delle parti in movimento quando sono presenti vibrazioni e pressioni pulsanti. Inoltre vengono inibiti la formazione di condensa e l'ingresso di atmosfere corrosive che possono danneggiare le parti interne.

1.36.1 - Modello Standard

Normativa di riferimento: EN 837-1, ISO 15156-3.

Codice di sicurezza: S1 secondo EN 837-2.

Campi scala: da 0...1 a 0...600 bar; da 0...15 a 0...10000 psi (o altre unità di misura equivalenti)

Classe di precisione: 1 secondo EN 837-1.

Temperatura ambiente:

-20...+65 °C, custodia IP 55 (EN 60529/IEC 529);

-53...+65°C, custodia ventilata IP 65/67 (EN 60529/IEC 529).

Temperatura del fluido di processo: -40...+150 °C.

Deriva termica: ±0,4 %/10 °C del campo scala (a partire da 20°C).

Pressione di esercizio:

100% del VFS per pressioni statiche;

90% del VFS per pressioni pulsanti.

Sovrappressione: 30% del VFS (max 12 h).

Perno di attacco al processo: in AISI 316L o MONEL 400.

Molla tubolare: in MONEL 400 da tubo trafilato senza saldature.

Prova di tenuta: Helium Test per ricerca fughe,

(max 1x10⁻⁶ mbar x l x s⁻¹).

Cassa: in acciaio inox.

Anello: a baionetta, in acciaio inox.

Trasparente: in vetro temperato.

Movimento: in acciaio inox con fermi.

Quadrante: in alluminio a fondo bianco, con graduazioni e numerazione in nero.

Indice: azzerabile, in alluminio, di colore nero.

1.36.2 - Modello riempibile di liquido

Temperatura ambiente: -20...+65 °C, custodia IP 65/67 (EN 60529/IEC 529).

Altre caratteristiche: come modello standard.

1.36.3 - Modello riempito di liquido

Liquido di riempimento: glicerina 98%, olio siliconico.

Temperatura ambiente:

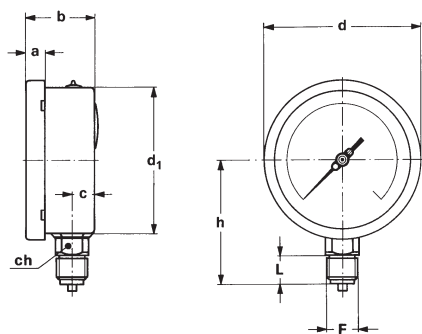
0...+65 °C riempimento con glicerina;

-20...+65 °C riempimento con olio siliconico.

Temperatura del fluido di processo: max +65 °C.

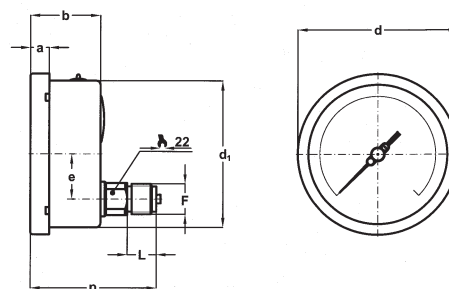
Grado di protezione: IP 67 secondo EN 60529/IEC 529.

Altre caratteristiche: come modello standard.



A - RADIALE

per montaggio locale diretto su tubazione.



D - POSTERIORE

per montaggio locale diretto su tubazione.

Montaggio	DN	F	a	b	c	d	d ₁	e	h	p	L	Peso (1)
Radiale	E	41M - G 1/2 A 43M - 1/2-14 NPT	13	48,5	15	110,6	101		86		20	0,53 kg
	100											
	F	41M - G 1/2 A 43M - 1/2-14 NPT	15	50,5	15,5	161	149,6		117		20	0,95 kg
Posteriore	G	41M - G 1/2 A 43M - 1/2-14 NPT	15	50,5	15,5	161	149,6		117		20	0,95 kg
	150											
	E	41M - G 1/2 A 43M - 1/2-14 NPT	13	48,5		110,6	101	31		81,5	20	0,53 kg
Posteriore	100											
	G	41M - G 1/2 A 43M - 1/2-14 NPT	15	50,5		161	149,6	31		81	20	0,85 kg
150												

(dimensioni : mm)

(1) per il modello riempito aggiungere 0,33 kg per il DN100 e 0,78 kg per il DN150

OPTIONS

Modello	standard	riempibile	riempito
B - Staffa ad "U" per strumenti con perno posteriore	◆	◆	◆
C - Flangia a 3 fori per strumenti con perno radiale	◆	◆	◆
E - Flangia a 3 fori per strumenti con perno posteriore	◆	◆	◆
2G2 - ATEX II 2G Ex h - T.a. -20...+60 °C (1)	◆	◆ (2)	
2D2 - ATEX II 2GD Ex h - T.a. -20...+60 °C (1)		◆ (2)	◆ (4)
2D0 - ATEX II 2GD Ex h - T.a. 0...+60 °C (1)			◆
2D5 - ATEX II 2GD Ex h - T.a. -53...+60 °C (1)	◆ (2) (3)		
C40 - Cassa e anello in AISI 316L	◆	◆	◆
E07 - Esecuzione con perno in MONEL 400	◆	◆	◆
E30 - Certificazione NACE MR0103/MR0175 - ISO 15156-3	◆	◆	◆
S10 - Riempimento con olio silconico			◆
ECV - Custodia con cassa ventilata - T.a. -53...+65 °C (2) (5)	◆		
E67 - Grado di protezione IP65/67 (3)	◆		

(1) Vedere il foglio di catalogo relativo all'esecuzione ATEX

(2) da ordinarsi con opzione E67

(3) da ordinarsi con opzione ECV

(4) da ordinarsi con opzione S10

(5) in presenza di atmosfere corrosive scegliere il tipo riempito

SEQUENZA DI ORDINAZIONE

Sezione / Modello/Custodia /Montaggio/ Diametro / Versione Speciale / Campo scala / Attacco al Processo / Variabili

1 36 1 A E --- 41M B...E
2 D G E07 43M 2G2...E67
3